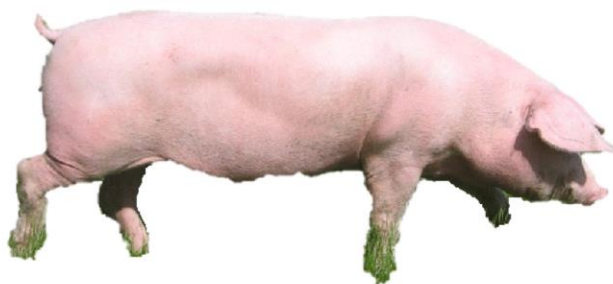


ЗАВОДСКОЙ ТИП «ПРИДНЕПРОВСКИЙ» В БЕЛОРУССКОЙ МЯСНОЙ ПОРОДЕ



Заводской тип «Приднепровский» в белорусской мясной породе численностью 30 голов хряков и 326 свиноматок. Генеалогическую структуру заводского типа составляют 5 заводских линий: Заслона 305, Зенита 100459, Зефира 19, Зонта 100434, Зубра 3423. Базовые хозяйства: СХФ СГЦ «Заднепровский» «Оршанского КХП» Витебской, СГЦ «Заречье» Гомельской, ЗАО «Клевица» и ГП «ЖодиноАгроПлемЭлита» Минской областей

Создан заводской тип в белорусской мясной породе на основе применения современных методов - ДНК-технологий (маркер-зависимой селекции) и индексной селекции, адаптированный к интенсивному использованию в промышленном свиноводстве в качестве материнской формы, обеспечивающий производство конкурентоспособной свинины

Животные заводского типа отличаются высокими показателями продуктивности:

многоплодие – 11,85 поросят на опорос

молочность – 55,1 кг

масса гнезда при отъеме – 85,8 кг.

Показатели продуктивности молодняка при оценке по фенотипу:

возраст достижения живой массы 100 кг -176,5 дней

среднесуточный прирост – 721 г

толщина шпика – 16,1 мм

содержание постного мяса в теле – 53,2%

Свиньи заводского типа превосходят средние показатели по породе по многоплодию на 9,7%, молочности – 2,8%, массе гнезда при отъеме – 3,7%, содержанию постного мяса в теле – 9,4%, что свидетельствует о высоких воспроизводительных способностях и соответствует требованиям целевого стандарта продуктивности.